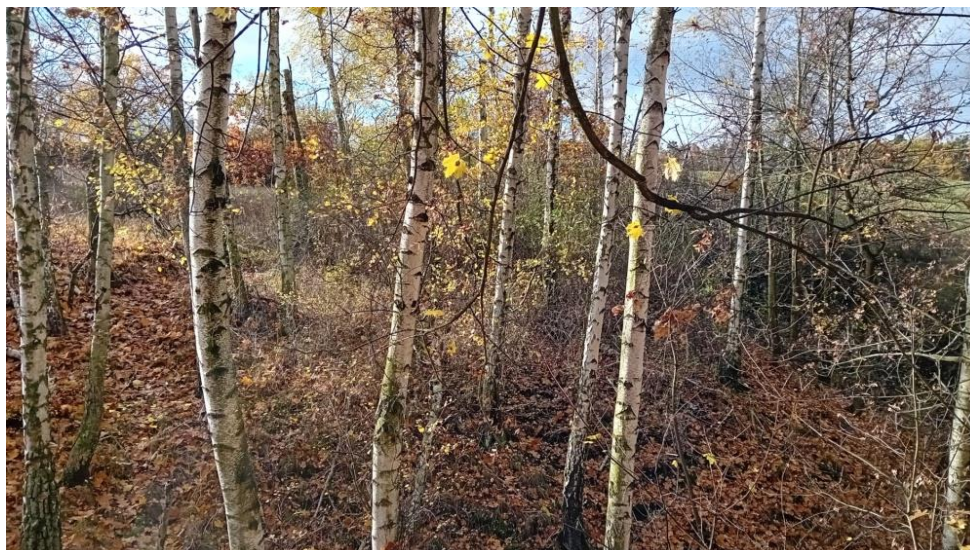


Označení předmětu koupě: p.č. 464/58, p.č. 464/59, p.č. 464/60, p.č. 464/61 a p.č. 774 v k.ú. Přelíc, okres Kladno**Popis předmětu koupě:**

- pozemek p.č. 464/58, lesní pozemek, PUPFL o výměře 223 m²
- pozemek p.č. 464/59, lesní pozemek, PUPFL o výměře 212 m²
- pozemek p.č. 464/60, lesní pozemek, PUPFL o výměře 328 m²
- pozemek p.č. 464/61, lesní pozemek, PUPFL o výměře 40 m²
- pozemek p.č. 774, orná půda o výměře 1720 m²

Uvedené pozemky jsou zapsány na LV č. 73 pro k.ú. a obec Přelíc, u Katastrálního úřadu pro Středočeský kraj, Katastrální pracoviště Slaný.

Pozemek p.č. 774 tvoří louku zemědělsky nevyužívanou.

UPOZORNĚNÍ: Jedná se o majetek přístupný pouze přes pozemky jiných vlastníků.

Minimální kupní cena předmětu koupě: 84 300,- Kč

Výše nákladů spojených s přípravou a realizací převodu: 10 350,- Kč

Výše kauce: 2 000,- Kč

Variabilní symbol (VS): 3799594103

Určený majetek: ANO

Možnost financování hypotečním úvěrem: NE

Prohlídka předmětu koupě je možná i bez přítomnosti zaměstnance prodávajícího.

Informace k termínu podání nabídek, způsobu podání nabídek, způsobu složení kauce, případně jiné informace k průběhu výběrového řízení jsou podrobně popsány **v dokumentu „Podmínky výběrového řízení“**. Podmínky výběrového řízení jsou ke stažení na adrese: <https://www.vls.cz/cs/pro-obchodni-partnery/prodej-nepotrebneho-majetku/prodej-nemoviteho-majetku> (první odkaz shora). V případě nutnosti lze kontaktovat zaměstnance ředitelství státního podniku: Ivana Šedivá (tel. 954 009 159, 739 532 159; e-mail: ivana.sediva@vls.cz).

Informace ohledně technických detailů předmětu koupě a případnou prohlídku zajistí výše uvedený zaměstnanec ředitelství státního podniku u příslušného zaměstnance divize.