

dne **6. 11. 2024** od **7:30** do **13:30** hodin

Plánovaná odstávka zahrnuje tyto lokality:**Přelíc (okres Kladno)**

č. p. 1, 2, 3, 5-11, 13-18, 20-34, 36-54, 57-103, 105-141, 143-155, 157-161, 164, 168, 170

kat. území **Přelíc** (kód **734551**): parcelní č. 48/1,2, 123/4, 123/5, 294/26, 532/5, 864

Studeněves (okres Kladno)

č. p. 1, 3-10, 14, 15, 18, 20, 21, 23, 27-31, 33, 36, 37, 38, 40, 42-50, 52, 53, 57, 61, 62, 67, 68, 70, 79, 80, 81, 85, 86, 87, 88, 104, 114, 128, 133, 149, 152, 154, 158, 161, 162, 167

č. ev. 6, 211

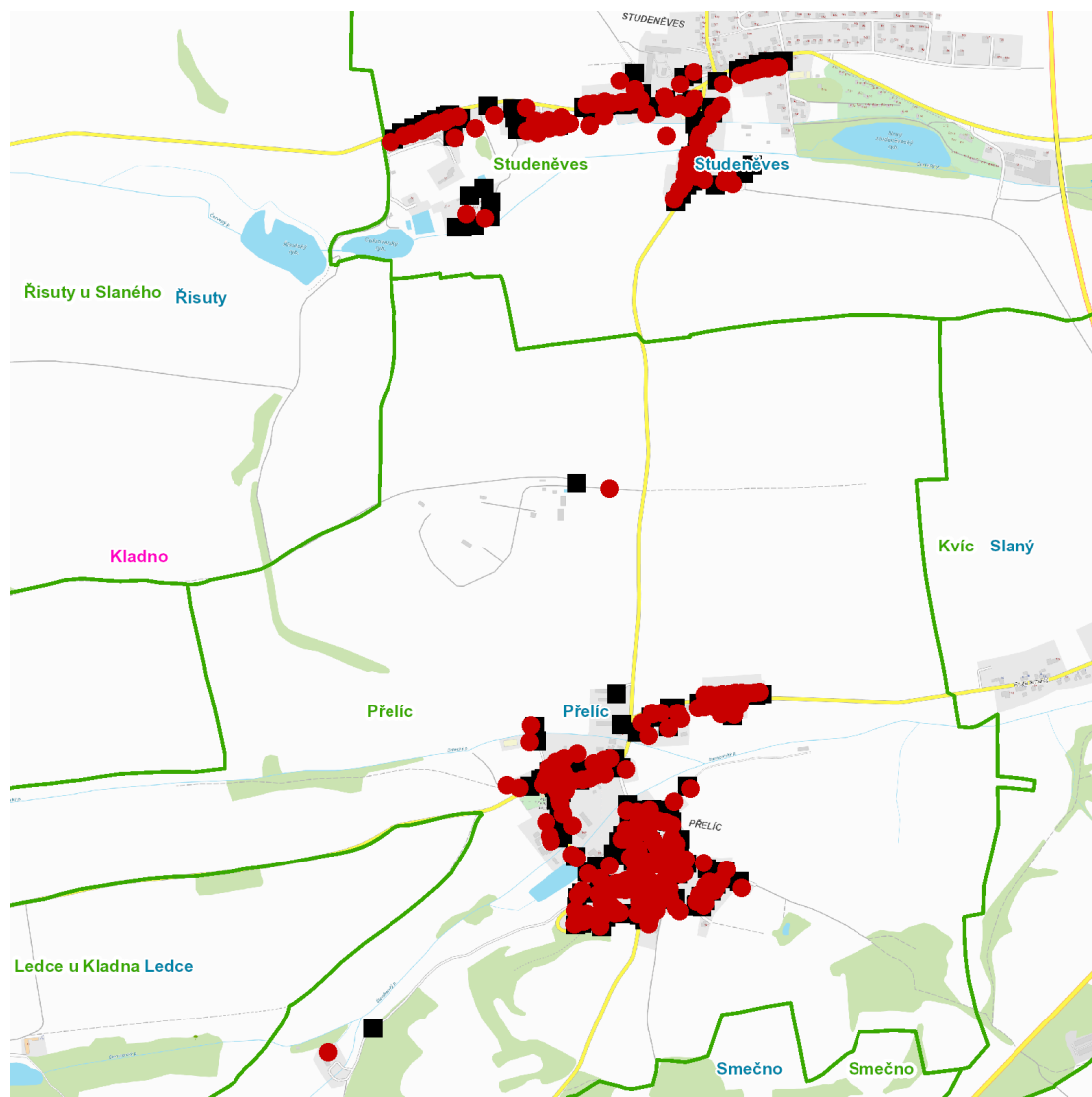
kat. území **Studeněves** (kód **758311**): parcelní č. 27/7, 83/1, 136/11, 321, 323/3, 323/5, 323/6, 323/7, 323/8, 475

UPOZORNĚNÍ

Dotčené zařízení distribuční soustavy je nutné i v době odstávky považovat za zařízení pod napětím, a proto vás žádáme o dodržení všech zásad bezpečnosti a provedení opatření potřebných k zamezení případných škod na zdraví a majetku. | Provozovatelé výroben elektřiny jsou povinni zajistit přerušení dodávky elektřiny z výroby do vypnutého úseku distribuční soustavy.

NEJDE VÁM ELEKTŘINA...

TIP: Registrujte se zdarma na www.cezdistribuce.cz/sluzba a informace o odstávkách elektřiny budete dostávat e-mailem nebo SMS. U poruch zasíláme SMS s předpokládanou dobou obnovení dodávek. | Aktuální stav dodávek elektřiny na konkrétní adrese zjistíte snadno, rychle a bez registrace na portále **Bez Štávy** (www.bezstavy.cz).

dne 6. 11. 2024 od 7:30 do 13:30 hodin**Orientační mapový podklad odstávkou dotčených lokalit****VYSVĚTLIVKY**

- – adresy dotčené odstávkou elektřiny
- – místa připojení k elektrické síti dotčená odstávkou

INFORMACE ZASLÁNA

IDDS: byea663 (Obec Přelíc)

IDDS: 87cakuy (Obec Studeněves)